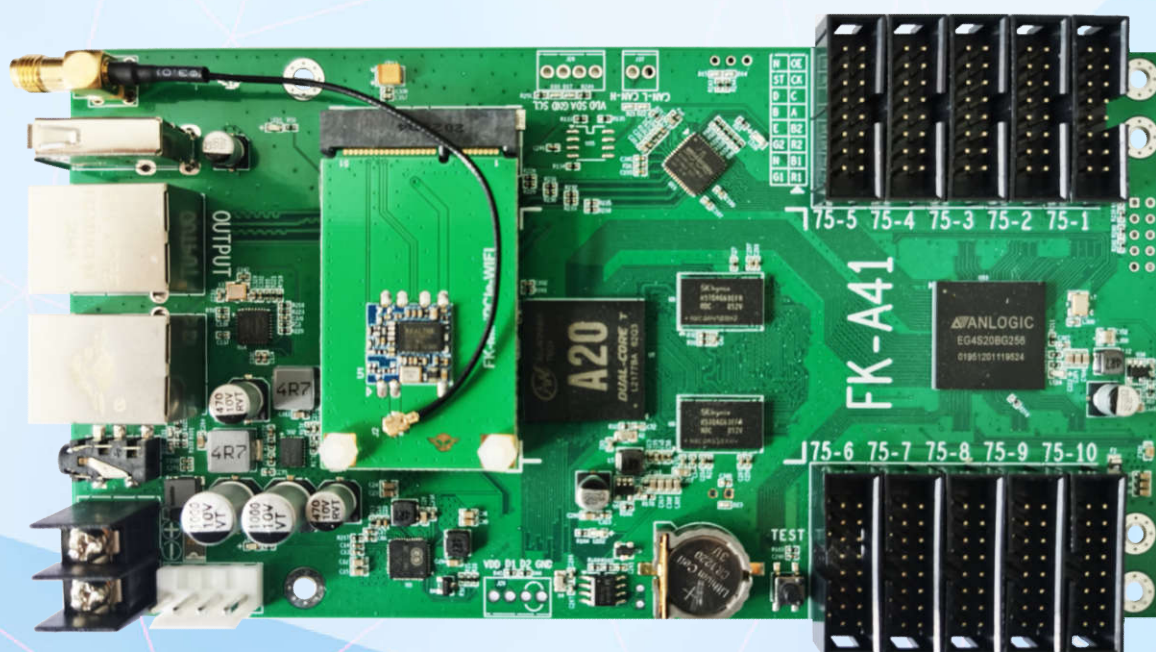




# 飞控科技

苏州飞控软件科技有限公司



# 产品规格书

## 全彩视频控制卡

## FK-A41

## 一、系统概述

FK-A41 异步全彩控制系统是一款支持手机 APP 控制、Web 远程控制和脱机播放高清视频的 LED 控制系统。

配套电脑控制软件 FK Player、手机控制软件 FK Play 和飞控科技云管理平台。

FK-A41 集成了发送卡和接收卡功能，可以单卡带小屏，也可以加 FK-AR16 等接收卡带大屏。

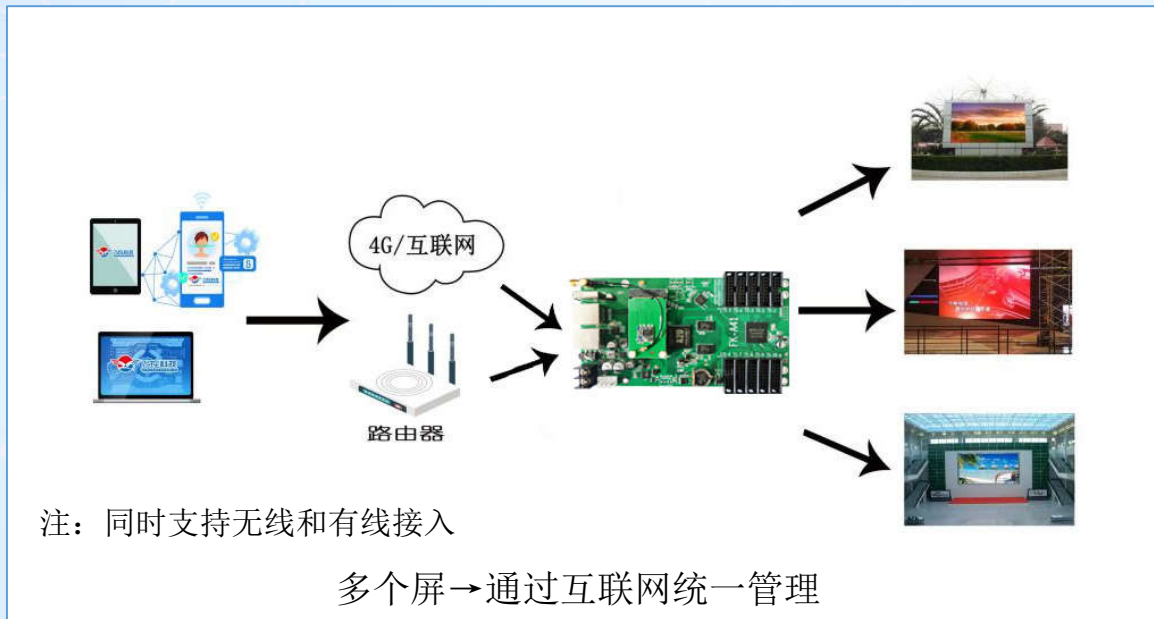
## 二、配置列表

产品名称	型号	功能
异步全彩视频卡	FK-A41	异步核心控制板，具有储存功能，可连接屏体。自带 10 个 HUB75E，支持 1/32S。
接收卡	FK-AR16 等	连接屏体，将节目显示到 LED 屏上。
调试软件	电脑版 FK player、安卓版 FK player、苹果版 FK player 和飞控云平台	屏幕设置参数、编辑节目、发送节目等。
配件	4G 模块、WIFI	通讯

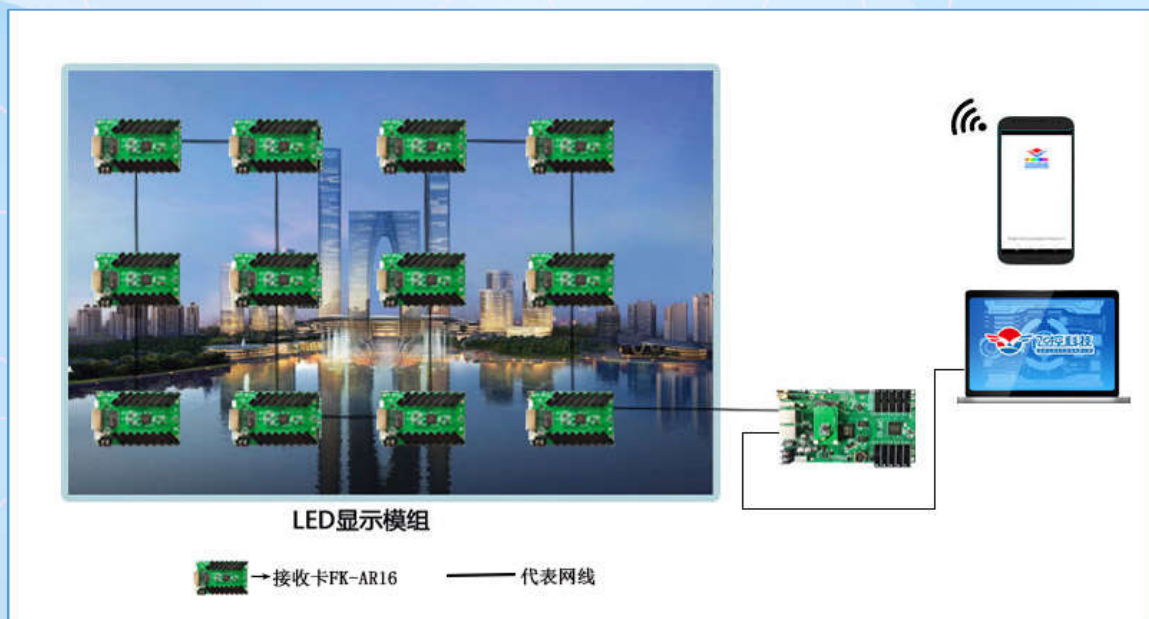
### 三、应用场景

#### 1、多屏互联网应用

FK-A41 支持 4G/ Wi-Fi/有线接入互联网



#### 2、单屏通过电脑/手机直接控制



只有 1 个屏→通过 WIFI 直连/网线直连控制

注：每个屏幕只需一张 A41 卡，接收卡数量由屏幕大小而定。

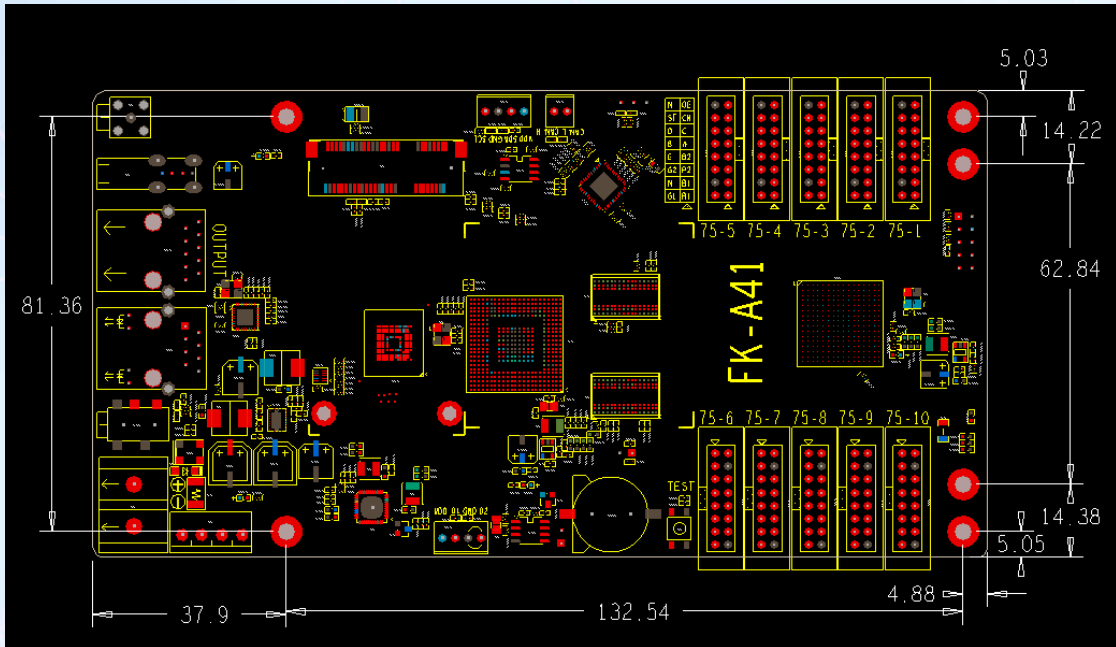
## 四、系统功能列表

扫描方式	支持静态至 1/32 扫的任何扫描方式
控制范围	单卡总点为 1024*192 高度限制在 512 以内，宽度限制在 1024 以内 级联总点为 1024*512 高度限制在 512 以内，宽度限制在 1024 以内
接收卡	飞控接收卡 FK-AR16 等
灰度等级	256-65536 可调
更新方式	直连电脑、局域网、4G、Wi-Fi、U 盘
通讯模式	4G/WiFi、百兆网口、互联网、局域网组网 (自动设置 IP 或者手动设置 IP)
外接模块	支持 4G、Wi-Fi 模块
基本功能	支持视频、图片、Gif 动画、酷字、文本、office 文档、农历、 时钟、计时等基本功能； 支持温度、湿度、亮度等扩展功能
视频功能	支持 1080P 高清视频硬件解码，直接发送，无需解码等待； 支持 AVI、WMV、MP4、MKV 等所有常见规格
图片	支持 BMP、GIF、IPG、PNG 等
文本	支持文字编辑，同时还支持 word、txt 等文本直接导入
文档	支持 DOC、DOCX、XLSX、XLS、PPT、PPTX 等 Office2007 文档格式
时钟	支持模拟时钟、数字时钟和多种表盘时钟功能
音频输出	标配双声道立体声输出
存贮容量	板载 Flash 8GB，同时支持用户用 U 盘进行扩容

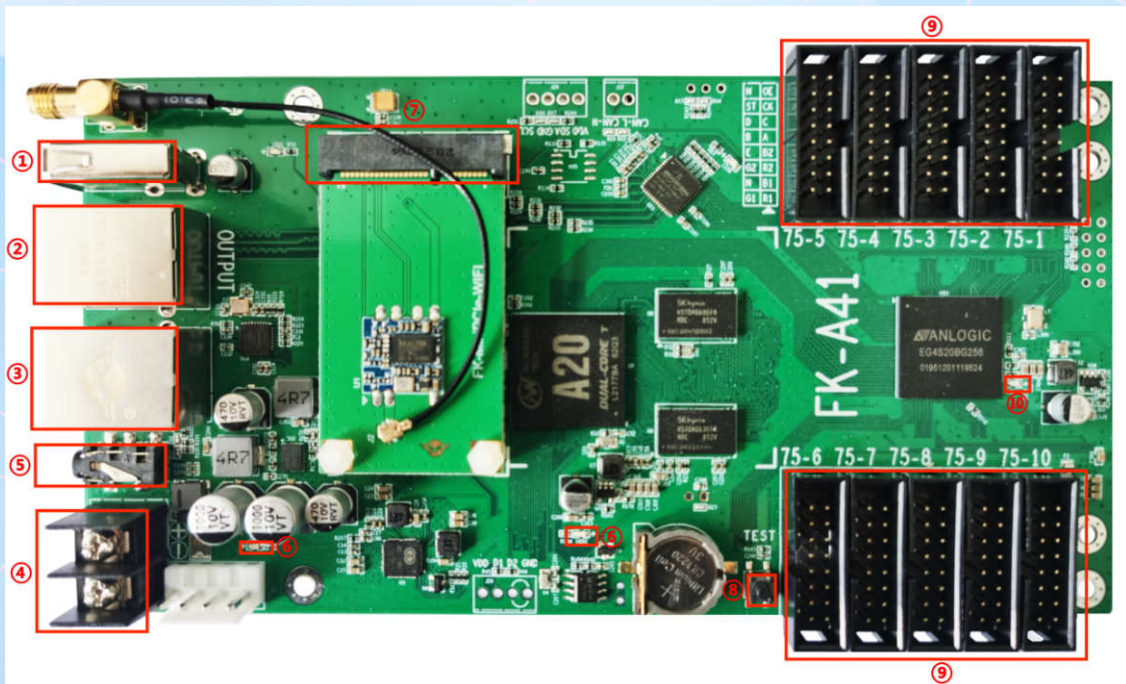
## 五、支持特殊芯片

列驱动芯片	行译码芯片
DP3216	TC7262
SM16208	2013
SM16206	5266
SM16207	5958
SM16237	138
SM16017	无译码
FM6126	595
FM6047	2018
FM6127	
ICN2017	
ICN2018	
ICN2018S	
SUM2017	
ICND2053	
ICND2153	
FM6126	
LYD6126	
SM16159	

## 六、FK-A41 尺寸图 (单位: mm 毫米)



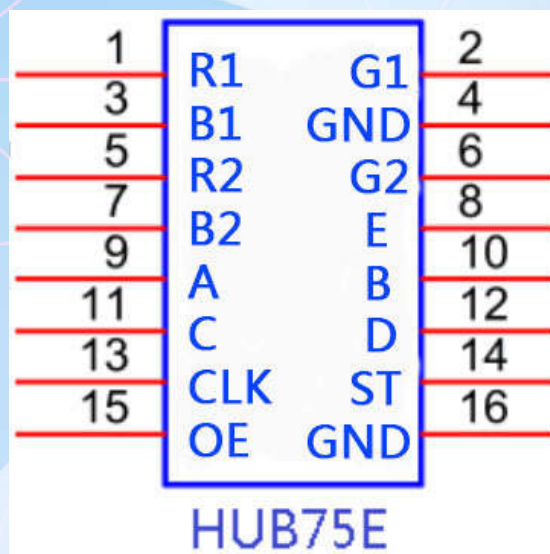
## 七、FK-A41 外观说明



- ①: USB 接口, 用于 U 盘更新节目和扩展存储空间;
- ②: 输出网口, 1000M 网口, 连接 FK-AR16 等接收卡;
- ③: 输入网口, 100M 网口, 连接 PC、路由器;
- ④: 电源接口, 4P 电源端子, 与 5V 电源相连;
- ⑤: 音频输出接口, 标配双声道立体声输出;
- ⑥: 电源灯 LED1 红色灯常亮, 供电正常, 运行灯 LED2 绿色灯闪烁, 控制卡运行正常;
- ⑦: MINIPCIE, 连接 4G 模块或者 Wi-Fi 模块 (可选);
- ⑧: 测试键, 调屏过后, 每按一下, 依次出现全屏亮和竖条线测试;
- ⑨: 10 组 2\*8PIN 排针, HUB75E 接口, 连接 LED 屏幕;
- ⑩: 显示灯 LED4 绿色灯正常工作状态是闪烁。

## 八、接口定义

板载 10 组 2\*8PIN 排针, HUB75E 接口



## 九、基本参数

	最小值	典型值	最大值
额定电压 (V)	3.8	5.0	5.5
存储温度 (°C)	-40	25	105
工作环境温度 (°C)	-40	25	80
工作环境湿度 (%)	0.0	30	95
产品净重 (kg)	0.10		