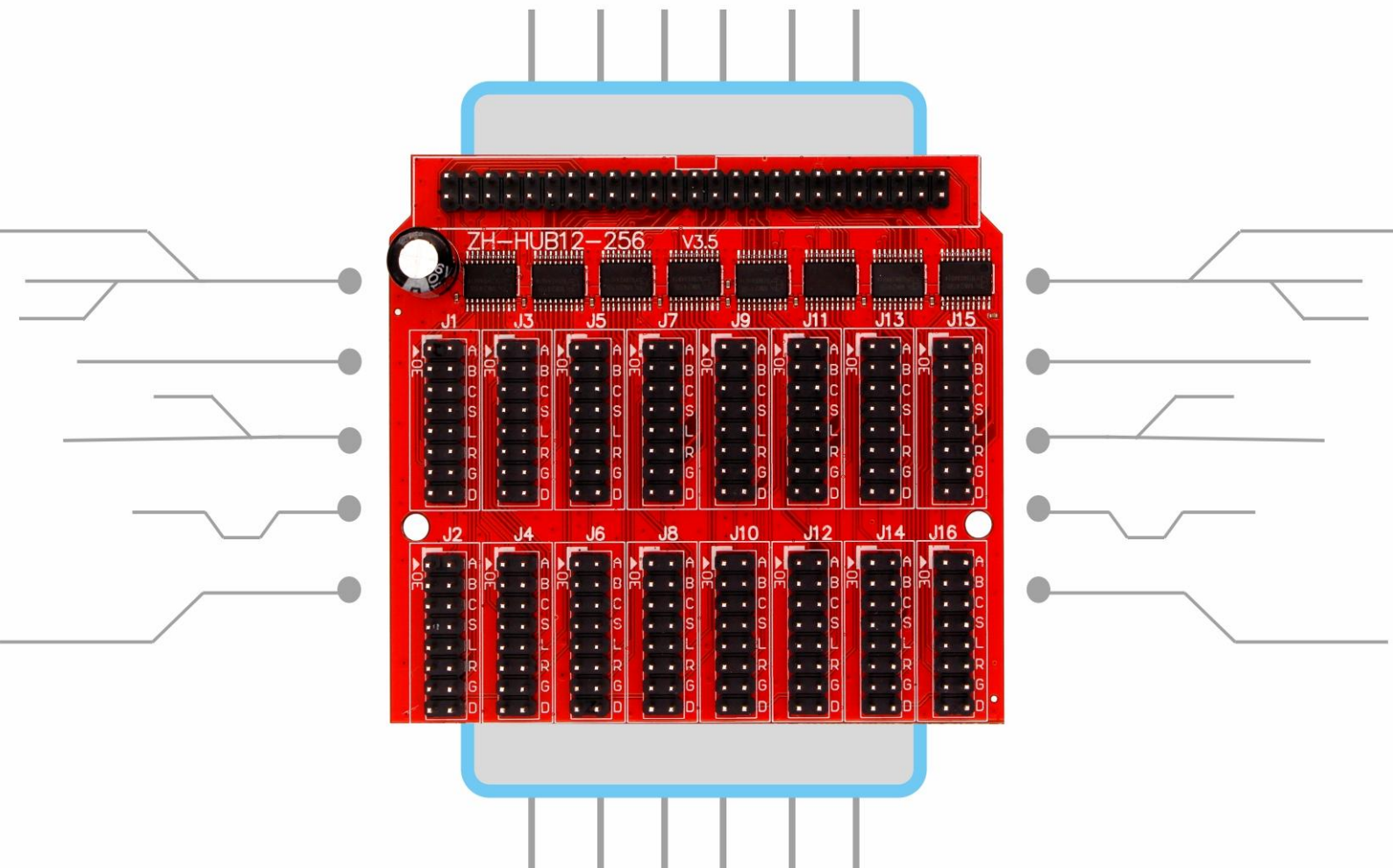




中航 LED 控制系统
LED CONTROL SYSTEM



ZH-Hub12-256 产品规格书



技术支持平台
Technical support platform

ZH-Hub12-256 产品规格书

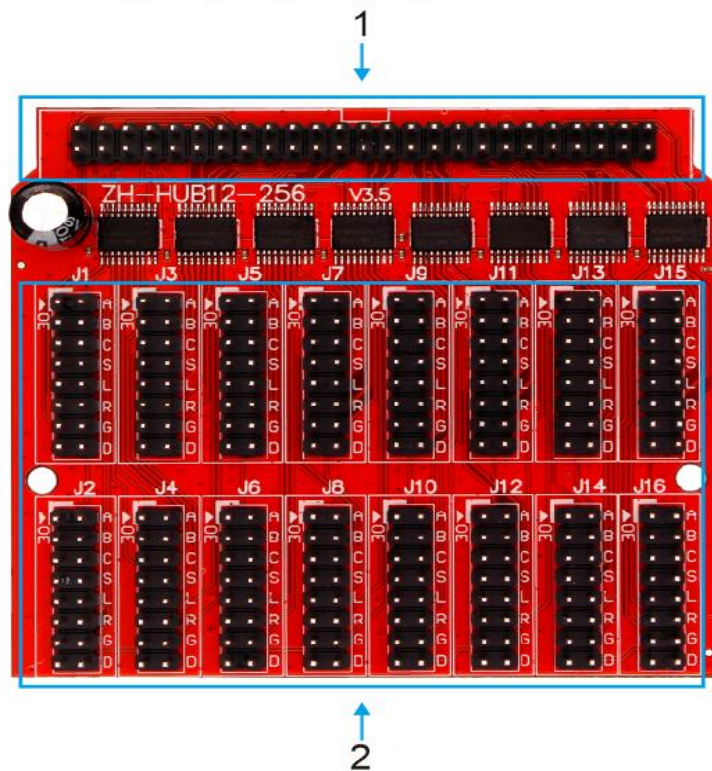
产品特点

- 标准 50P 接口：支持中航全系 50P 接口。
- 连接简单：50P 排线连接，转出标准 HUB12 接口。

详细参数

连接接口	标准 50P
适配范围	支持各种规格单双色。
带载接口	16 个 HUB12
最大功耗	<1W
工作温度	-30° C~70° C

硬件介绍



A、接口功能表

序号	名称	功能	备注
1	标准 50P	连接控制卡 50P 输出	
2	HUB12 口	16 组 HUB12 数据接口	

B、HUB12 引脚定义

扫描信号			控制信号		数据信号		
A	B	C	SK	LT	R	G	D
2	4	6	8	10	12	14	16
1	3	5	7	9	11	13	15
OE	GND	GND	GND	GND	GND	GND	GND
使能信号							

硬件尺寸图

单位：mm

