

ZH-XC 播放盒使用说明书

版本：V2.0

声明

首先感谢您使用本公司的产品，为了您的使用安全，请您在使用前仔细阅读本手册，按要求施工操作，以免操作不当给您造成不必要的损失。因不按手册说明操作不当引起的设备损坏，或因此造成的财产损失和人身伤害等，本公司不承担责任。

本公司拥有本手册版权所有权。本公司保留对本文档的任何产品功能的描述进行修改和改进的权利，更新内容不再另行通知。

本产品附带的相关软件，仅限于个人使用，严禁用于商业用途。软件的所有权归本公司所有。不正当的使用，本公司保留追究侵权行为法律责任的权利。

如果您使用了本产品，表明您同意以上声明，若您不同意以上声明，请您与销售人员进行联系，办理相应的退货手续。

目录

声明	1
目录	1
一、安全事项	2
二、概述	2
三、参数配置	4
四、使用说明	8
五、常见问题	11
六、联系方式	11
七、文档历史	11

一、安全事项

为了您的人身和设备安全，请仔细阅读以下内容。

➤ 电源

本产品正常工作的电源电压为 100~220V 的交流电，请确保在此电压范围内使用本产品。

➤ 开盖、维修

本产品含有高压元件，为防止意外事故的发生，非本公司专业技术人员，请勿拆开设备外壳进行相关操作。若有维修需要，请联系专业售后人员安排现场或返厂维修。

➤ 接地

为了保护您的人身安全，在使用前，请确保产品良好接地。

➤ 干扰

使用该产品时，请远离强磁场、发动机和变压器等，若有相关干扰的情况，请采取有效的防护措施。

➤ 防潮

本产品无防水设计，安装、使用时请保持环境的干燥。若设备不慎受潮或表面接触到液体，请不要接入电源，应等设备干燥后联系售后技术人员确认，必要时返厂维护。

➤ 远离易燃易爆品

严禁在易燃易爆环境中使用本产品。

➤ 异常现象

使用时应严防液体或金属等导电物质进入设备机箱内部，如若发生，应立即断电。如发现异响、异味、冒烟等异常情况，请立刻断电，并联系售后技术人员确认，必要时返厂维护。

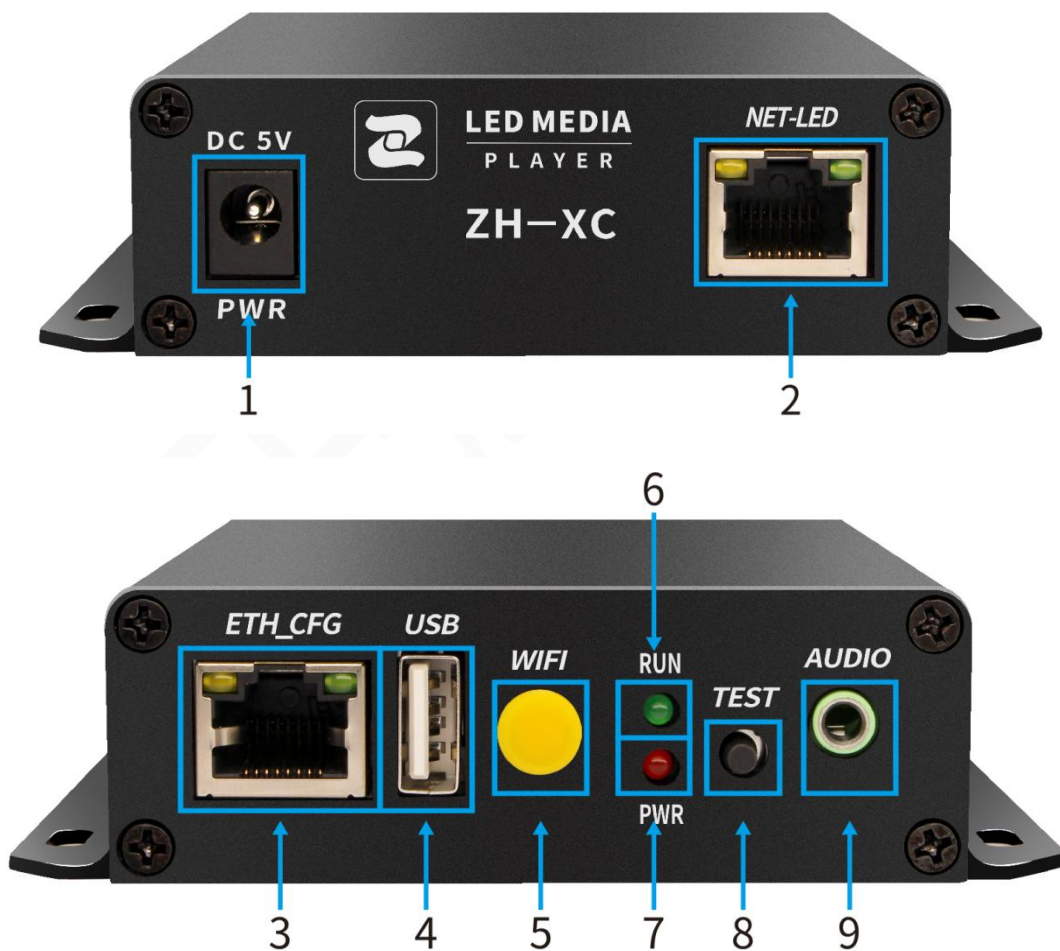
二、概述

本产品是一款针对 LED 大屏幕显示系统开发的异步播放盒，满足客户大屏脱离电脑后能够独立播放内容。支持 U 盘、WiFi、网线等多种方式更新内容；支持标准千兆网口输出连接 ZH 系列接收卡，完成不同尺寸屏幕拼接；集成标准 3.5mm 音频接口连接功放，满足客户的相关需求；小巧玲珑的机箱，满足客户内置屏幕或桌面摆放的方便。本产品支持后期升级，为客户不定期升级新功能做好保障。

功能特点：

- 采用与同步系统相同刷新技术；
- 支持级联接收卡，实现了任意尺寸屏幕的支持；
- 支持手机端（安卓+苹果）软件发送；
- 支持无线 WiFi 热点模式管理；
- 支持高清视频硬解码；
- 支持音频输出，3.5mm 标准音频输出接口；
- 支持 U 盘直接播放视频和图片；
- 支持节目顺序、定时播放、按次数播放、按时长播放；
- 支持 UDP、TCP 网络通讯协议；
- 支持屏幕旋转；
- 支持一键整屏测试；
- 支持手动开关机，定时开关机。

外观简介



（图片仅供参考，具体产品请以实物为准）

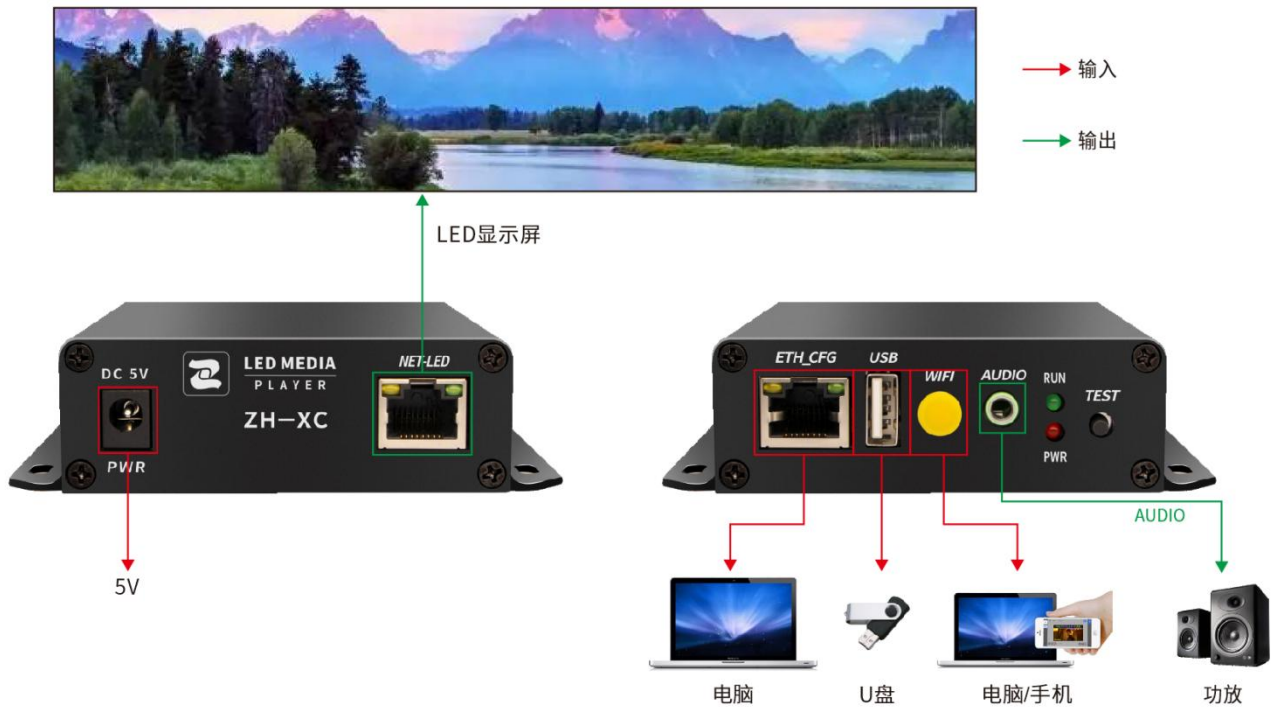
三、参数配置

- 软件安装

请在官网 www.zhonghangle.com, 下载软件: [LEDControlSystemV8.08.02.011](#) 以及以上版本安装调试使用。

- 硬件连接

调试时, 需电脑通过 WiFi 或网线连接设备调试使用, 网线连接 LED 屏接收卡。



- 参数调试


ZH-XC 默认 WiFi 是开启的, 调试可以直接连接 WiFi, 也可以使用网口连接电脑:

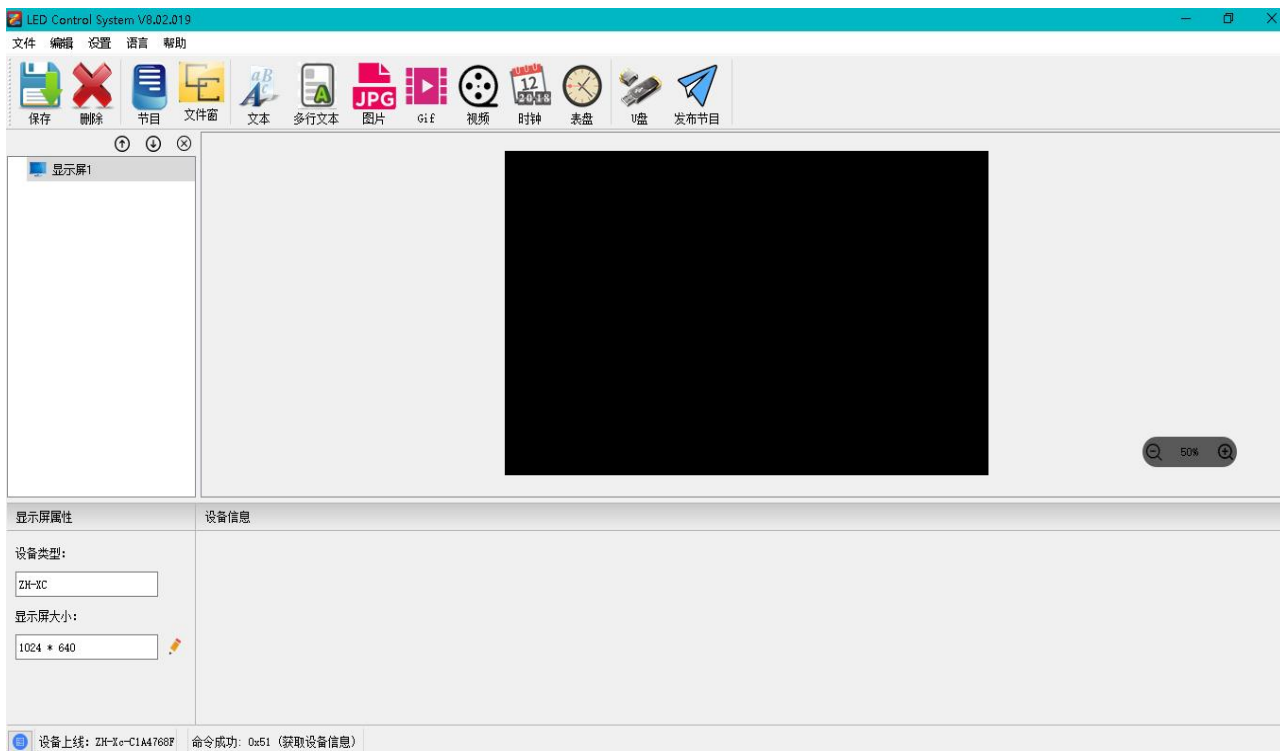
目前 ZH-XC 默认为静态 IP: 192.168.1.225, 用电脑网线直连, 电脑需要设置同一网段, 具体设置方法可以参照文档结尾附页说明。

3.1 在电脑右下角连接 ZH-XC 开头的 WiFi (默认无密码可直接连接)。

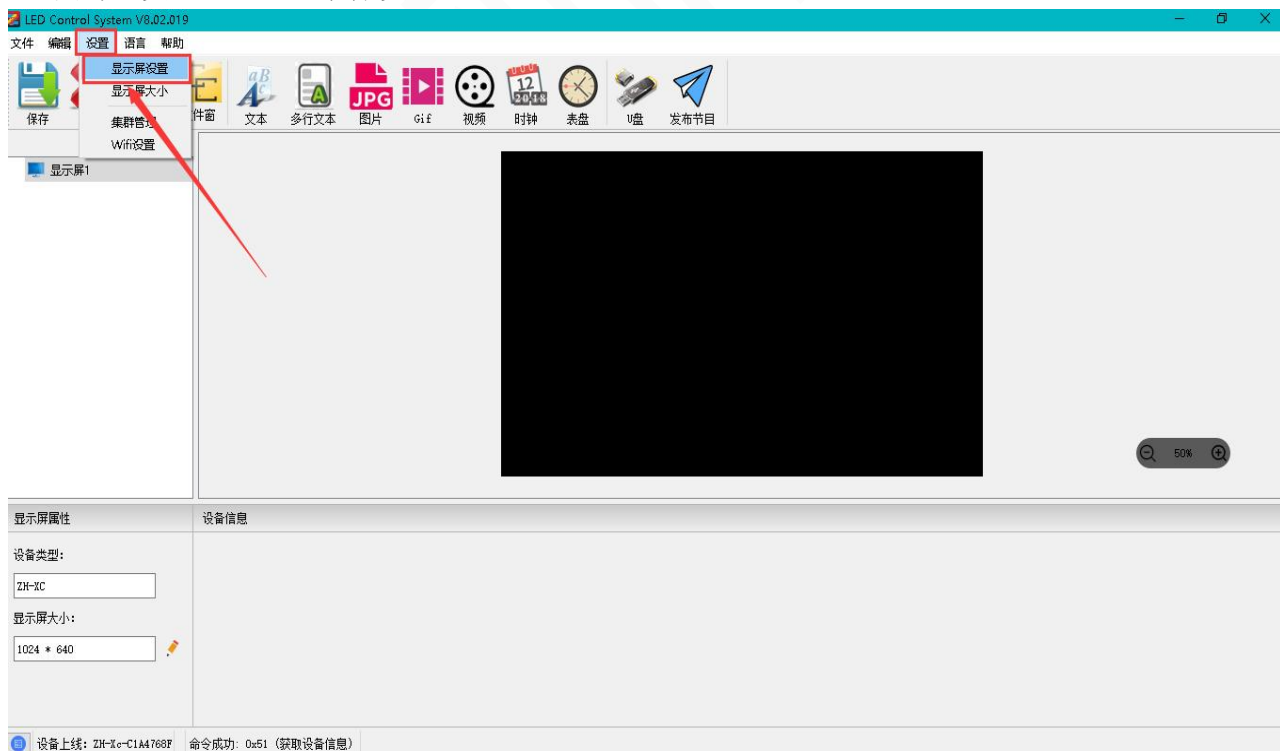




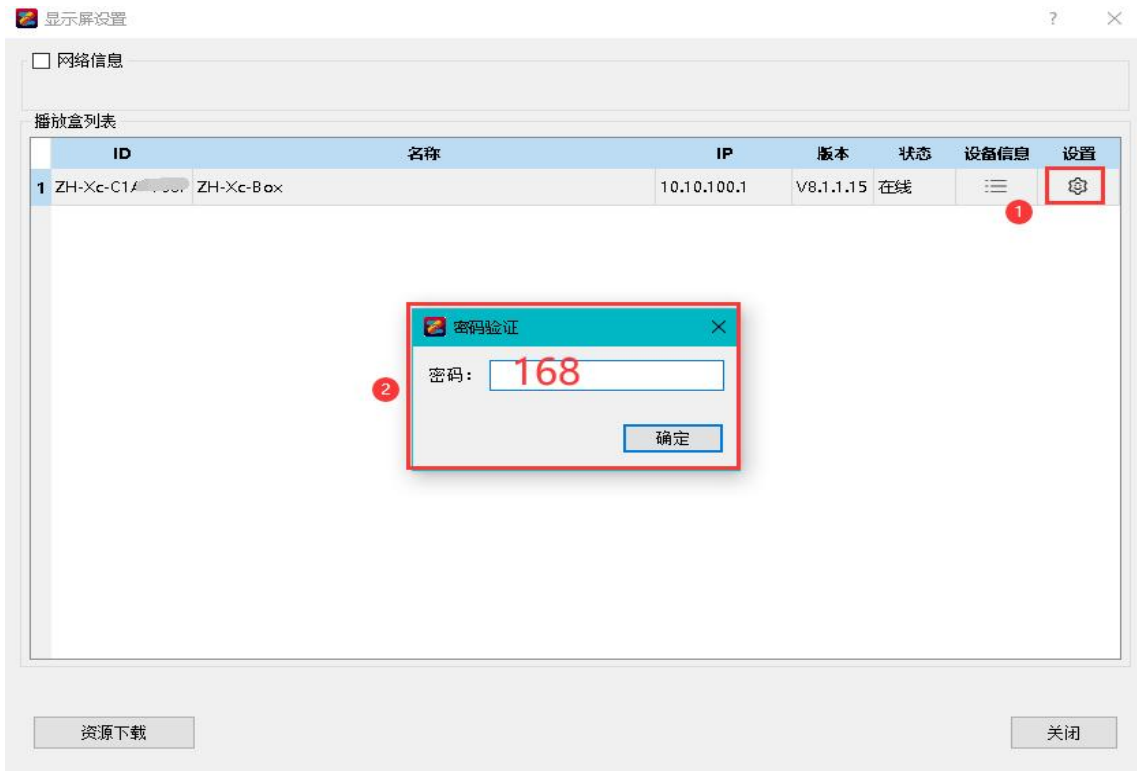
3.2 双击 ，打开软件。



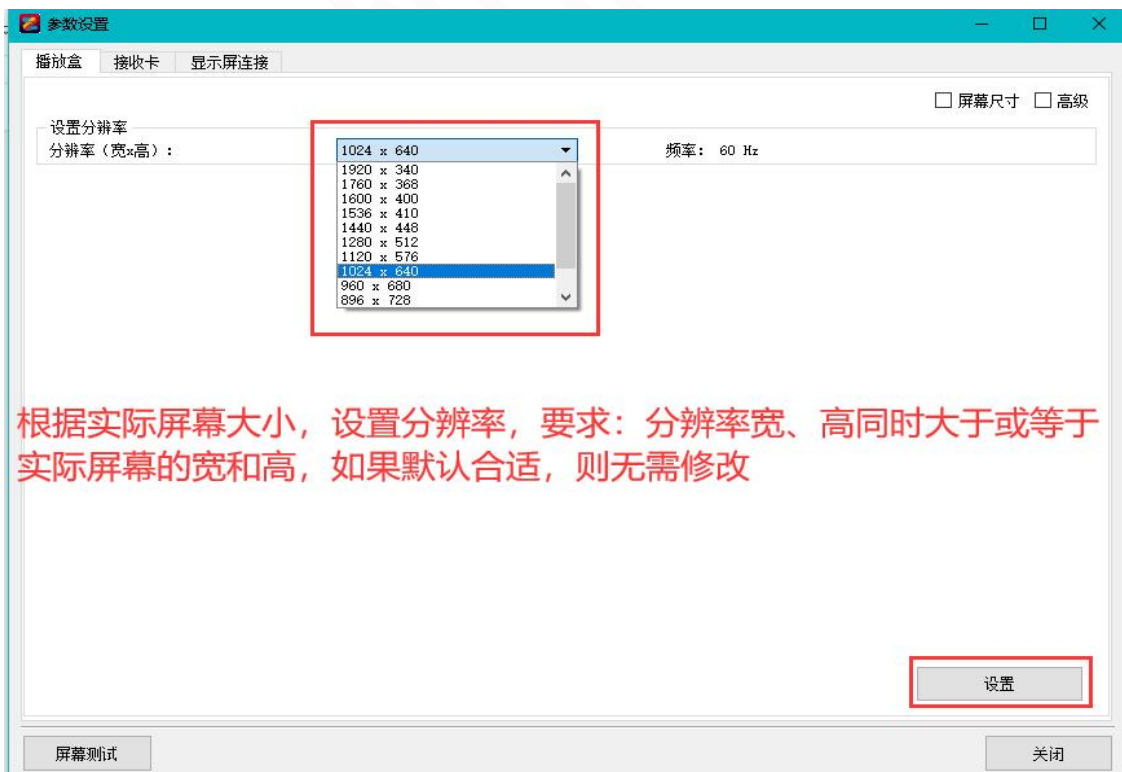
3.3 点击‘设置’——‘显示屏设置’。



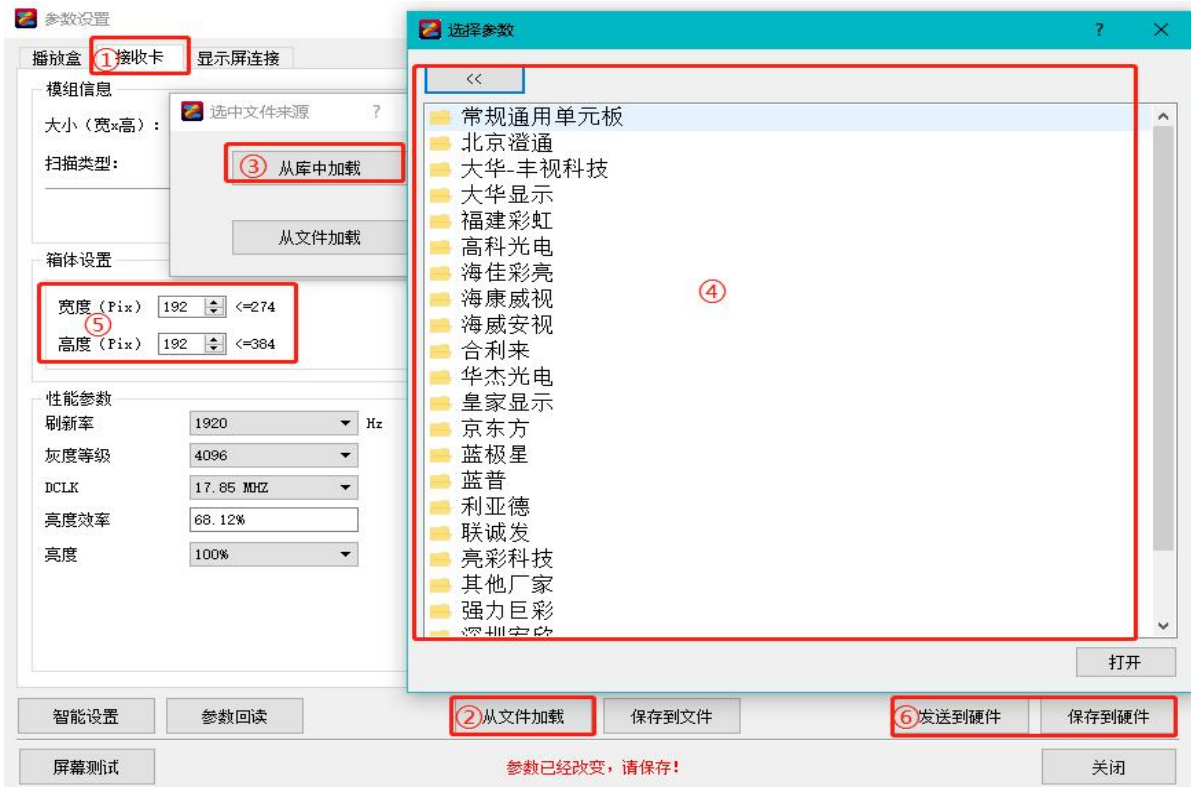
3.4 点击‘设置’，输入密码‘168’后点击确定。



3.5 选择相应的分辨率（分辨率高度、宽度必须同时大于或者等于显示屏的实际高度、宽度），点击‘设置’；如果默认分辨率可以使用，请跳过此步骤。**注意：更改分辨率后设备自动重启、软件自动关闭本界面，等待设备重新启动再进入页面进行其它设置。**



3.6 左上角选择‘接收卡’，点击‘从文件加载’---‘从库中加载’选择对应厂家参数文件，设置箱体的‘宽度’、‘高度’后点击‘发送到硬件’---‘保存到硬件’。



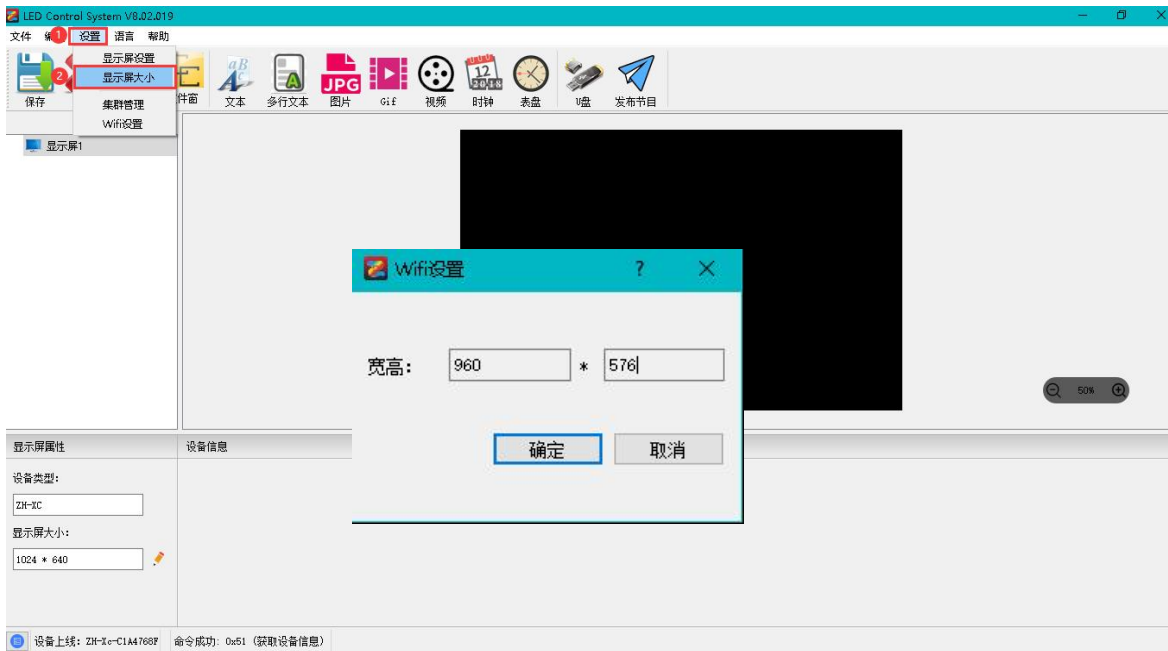
3.7 点击‘显示屏连接’，修改‘接收卡行数’、‘接收卡列数’，根据网线顺序连接接收卡，设置‘接收卡大小’后，点击‘发送到硬件’，如果屏幕正常显示点击‘保存到硬件’。



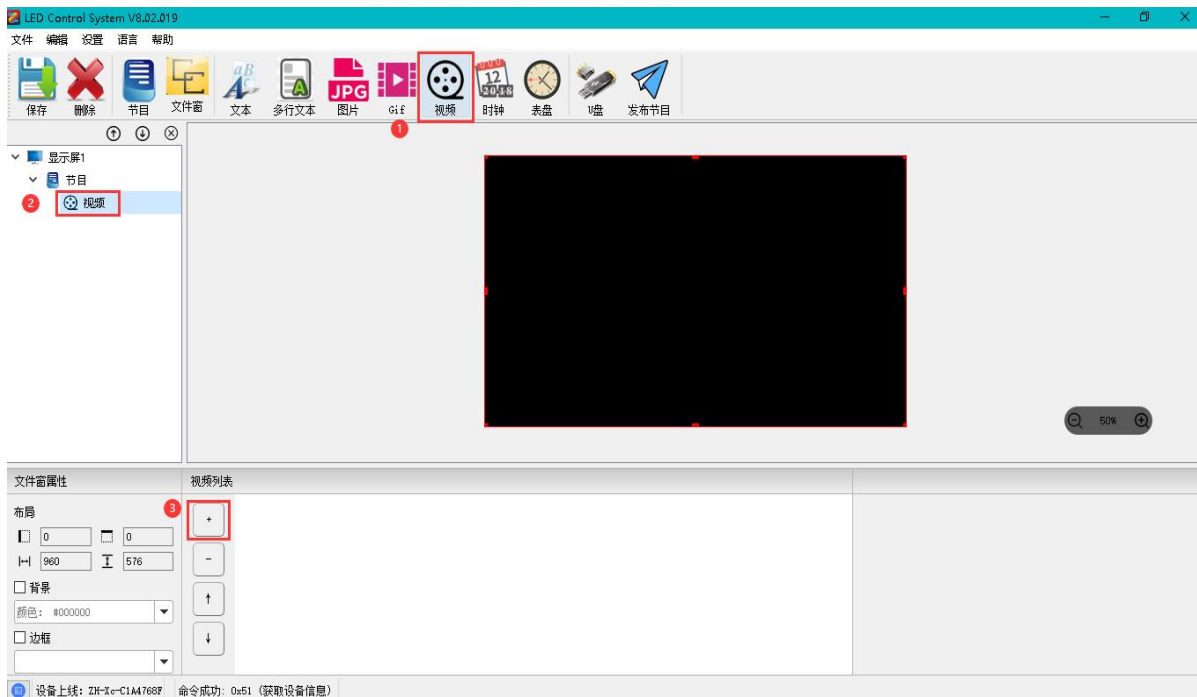
四、使用说明

4.1 编辑内容：

4.1.1 点击‘设置’---‘显示屏大小’修改为显示屏实际分辨率。



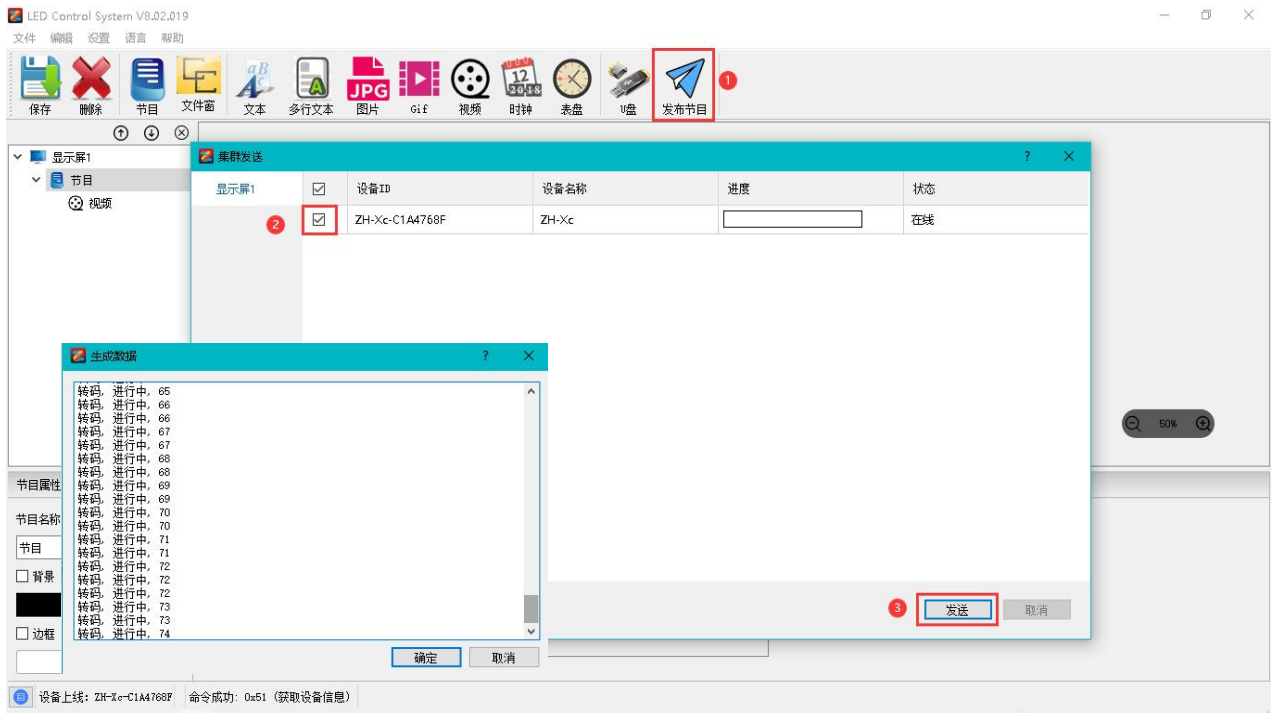
4.1.2 点击‘视频’---‘+’选择添加视频。



4.2 上传内容:

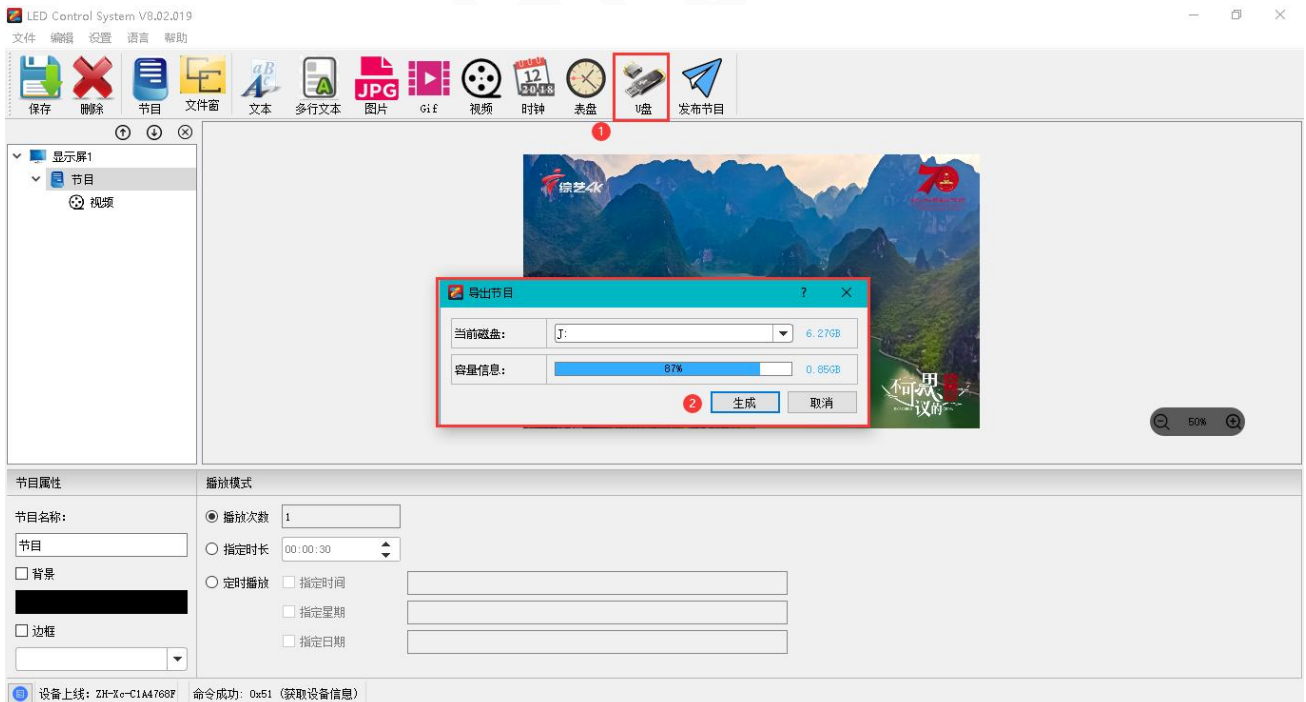
4.2.1 网线或 WIFI 上传内容:

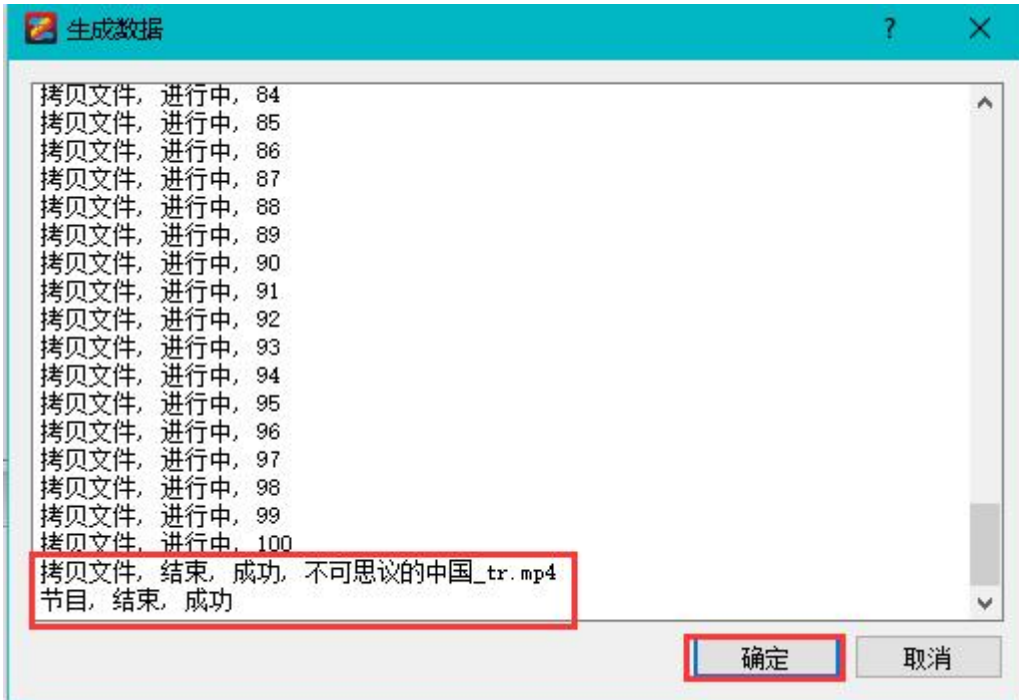
点击右上角‘发送节目’，等待转码完成，选择对应的设备后，点击‘发送’。



4.2.2 U 盘上传内容:

点击‘U 盘’---‘生成’，等待‘生成数据’成功后，点击‘确定’，拔出 U 盘插在设备 USB 口等待上传，上传成功后即可拔除 U 盘。





4.2.3 手机上传内容:

关注微信公众号‘中航软件’观看视频教程上传内容。



五、常见问题

在设备操作过程中，不可避免误操作带来的一些故障，遇到一些问题，以下是用户可通过自行调试解决的问题，如以下方法均不能解决，请不要擅自拆机，及时联系经销商。

Pwr 指示灯不亮	确认电源线是否插紧以及设备是否正常供电
LED 屏黑屏不显示	<ol style="list-style-type: none"> 1. 确认设备指示灯状态。（红灯常亮表示有供电，绿灯闪烁表示设备运行中） 2. 确认大屏是否开电； 3. 确认设备是否处于关机情况； 4. 确认设备到大屏网线是否正常。
U 盘不读取	格式化 U 盘，保存一张图片到 U 盘，看是否可以读取。不能读取换 U 盘尝试；能读取更换软件素材尝试。
软件没有发现设备	<ol style="list-style-type: none"> 1. 查看是否连接 wifi； 2. 如果使用的是网线，查看电脑 IP 和设备 IP 是否在同网段。

六、联系方式

郑州中航软件开发有限公司

地址：郑州市高新技术开发区翠竹街 1 号总部企业基地 68 幢

邮编：450001

电话：0371-56730994

传真：（86）0531-67805165

网址：www.zhonghangle.com

七、文档历史

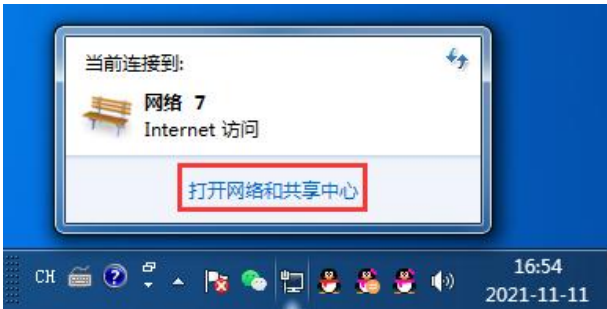
文档更新

日期	版本	更新说明
2021. 12. 15	V1. 0	初版
2022. 2. 15	V2. 0	软件部分页面信息更新

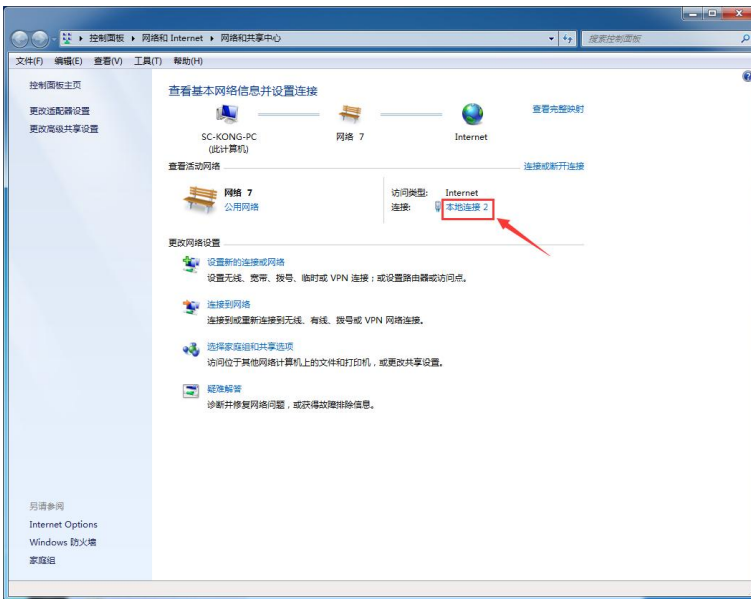
附页：电脑如果设置固定 IP

Win7 系统

1, 在电脑右下角小电脑图标上或者 WiFi 图标上单击或者右键，点击“[打开网络和共享中心](#)”。



2, 在查看活动网络位置: 点击“本地连接”。



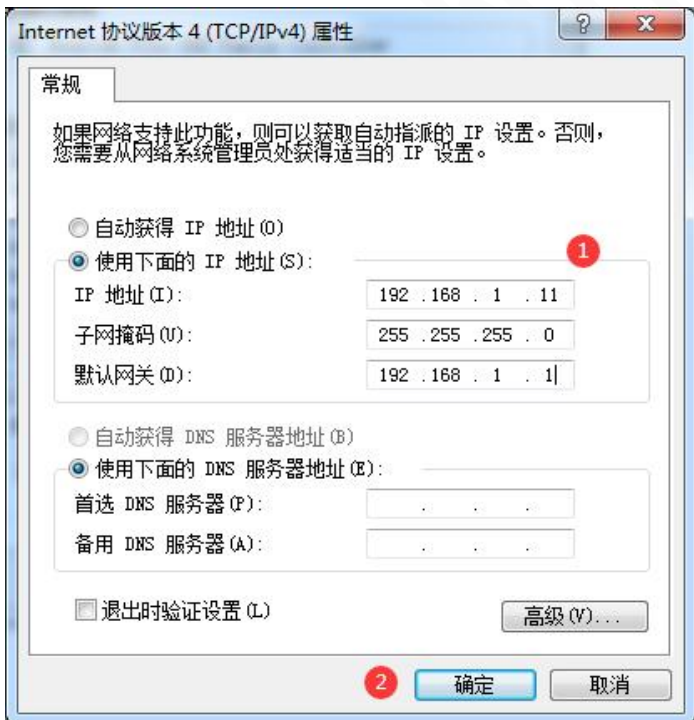
3, 点击属性。



4, 双击 “Internet 协议版本 4 (TCP/IPv4)” 。



5, 选择 “使用下面的 IP 地址”, 并设置对应的 IP 地址, 子网掩码, 和默认网关。
最后点击确定, 以及本地连接属性界面的确定, 否则 IP 更改无效。



Win10 系统

1, 在电脑右下角小电脑图标  或者 WiFi 图标  上单击或者右键，点击“网络和 internet 设置”。



2, 找到网络与共享中心



3, 在查看活动网络位置：点击“以太网”。

查看基本网络信息并设置连接



4, 点击属性。

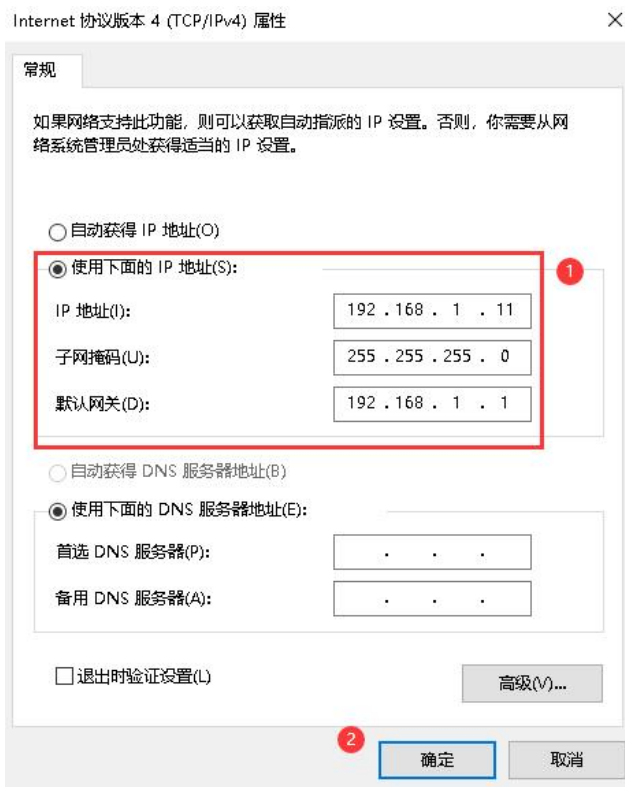


5, 双击“Internet 协议版本 4 (TCP/IPv4)”。



6, 选择“使用下面的 IP 地址”，并设置对应的 IP 地址，子网掩码，和默认网关。

最后点击确定，以及以太网属性界面的确定，否则 IP 更改无效。



可参考：（ctrl+鼠标左键）

- 1, [怎么修改自己电脑的 IP 地址-百度经验 \(baidu.com\)](http://www.baidu.com)
- 2, [win10 系统如何修改电脑 ip 地址-百度经验 \(baidu.com\)](http://www.baidu.com)